

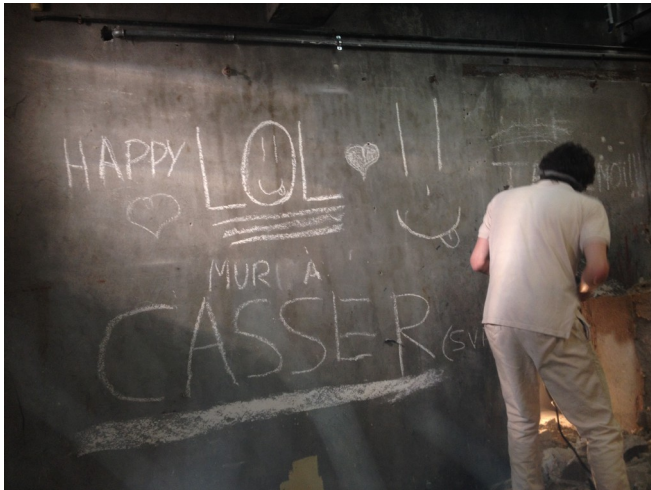
**Electrolab::**  
HACKERSPACE

## **Travaux Electrolab V2.0**

*Construction d'une zone dédiée  
au travail du bois*

## Au programme :

- Réalisé courant 2015
- Impératifs
- Ingénierie des travaux
- Brouzoufs et phasage



**Travaux Electrolab V2.0**

*Construction d'une zone « travail du bois »*

**Réalisé**

**Réalisé courant  
2015**

# Travaux Electrolab V2.0

*Construction d'une zone « travail du bois »*

# Réalisé





# Travaux Electrolab V2.0

*Construction d'une zone « travail du bois »*

# Réalisé





# Travaux Electrolab V2.0

*Construction d'une zone « travail du bois »*

# Réalisé



**Travaux Electrolab V2.0**

*Construction d'une zone « travail du bois »*

**Impératifs**

**Impératifs**

- Les travaux 2016, comme annoncé en AG devaient être centrés sur les éléments indispensables à la vie de l'association :
  - Chauffage
  - Ventilation de convi
  - WC de la zone publique
- En particulier, aucun autre gros œuvre (création de nouvelle zone d'activité) n'était planifié, faute de ressource (temps, énergie, moyens financiers...).
- A ce jour, ces chantiers sont toujours en cours...



- A ce jour, ces chantiers sont toujours en cours...
- Quelles sont les options pour lancer par anticipation les travaux d'une zone « travail du bois » ?
  - Quel est le travail concret à réaliser ?
  - Combien ça coûte (et peut-on se l'offrir) ?
  - Quelles sont les étapes ?

**Travaux Electrolab V2.0**

*Construction d'une zone « travail du bois »*

**Ingénierie**

# Ingénierie des travaux

### Elements essentiels :

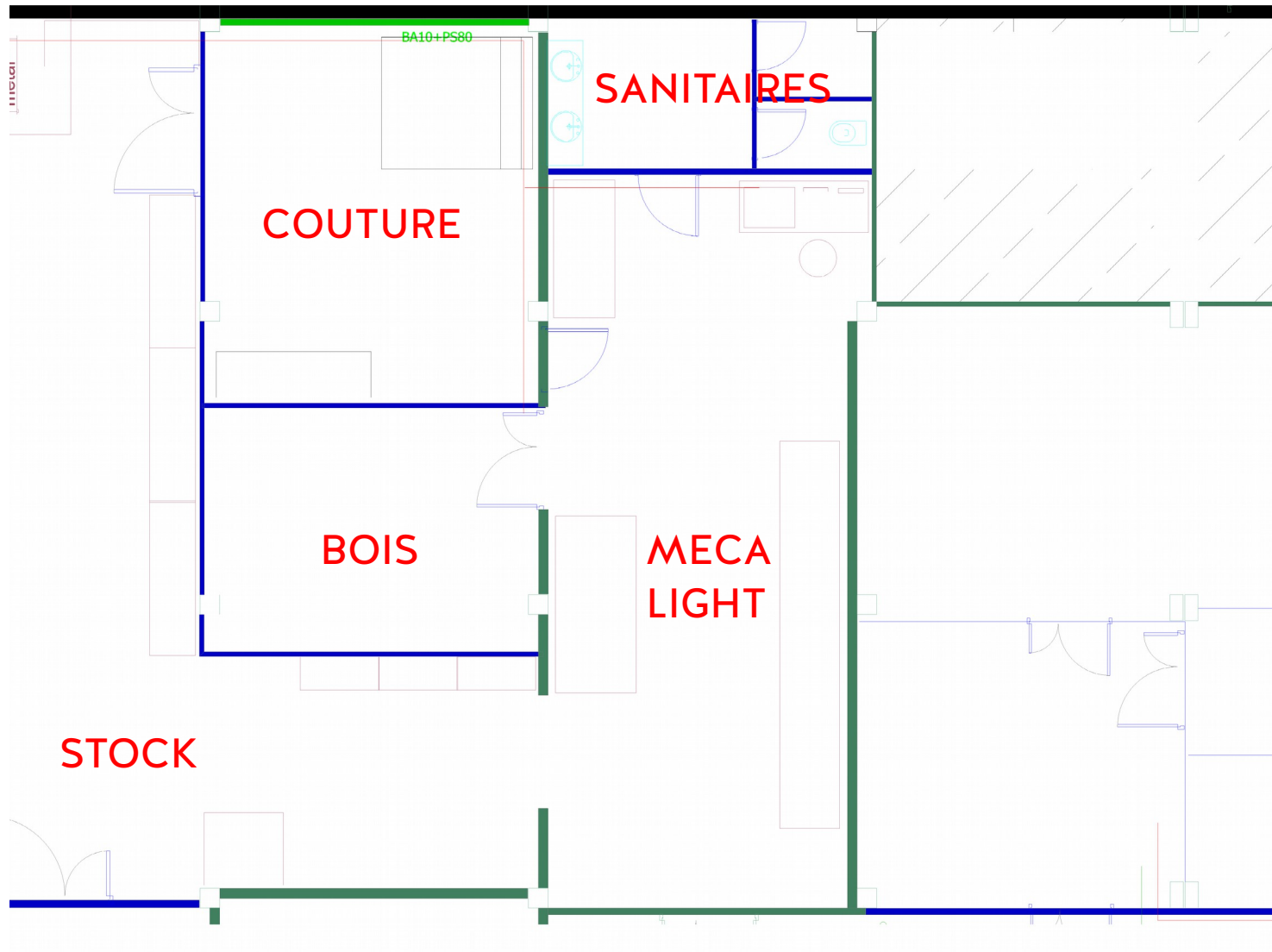
- La construction de la zone « bois » constitue un ensemble logique avec :
  - la zone « méca light »...
  - la zone couture (en construction
  - les sanitaires projet
- La ventilation (critique pour cette activité), liée à celle de la zone méca, est un sujet technique complexe (hyper contraint, notamment si l'on cherche à limiter les coûts)

# Travaux Electrolab V2.0

*Construction d'une zone « travail du bois »*

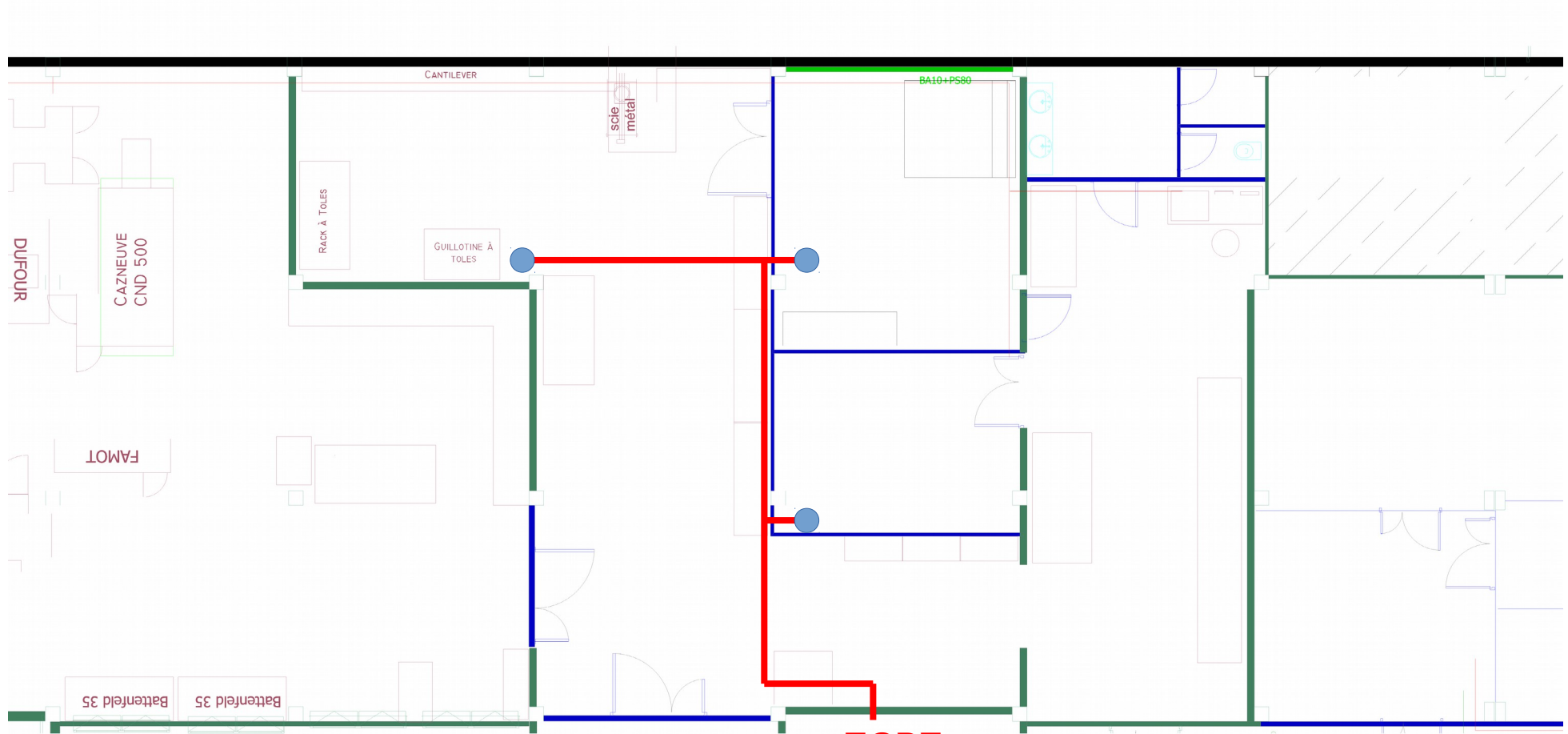
# Ingénierie

Plan de la zone





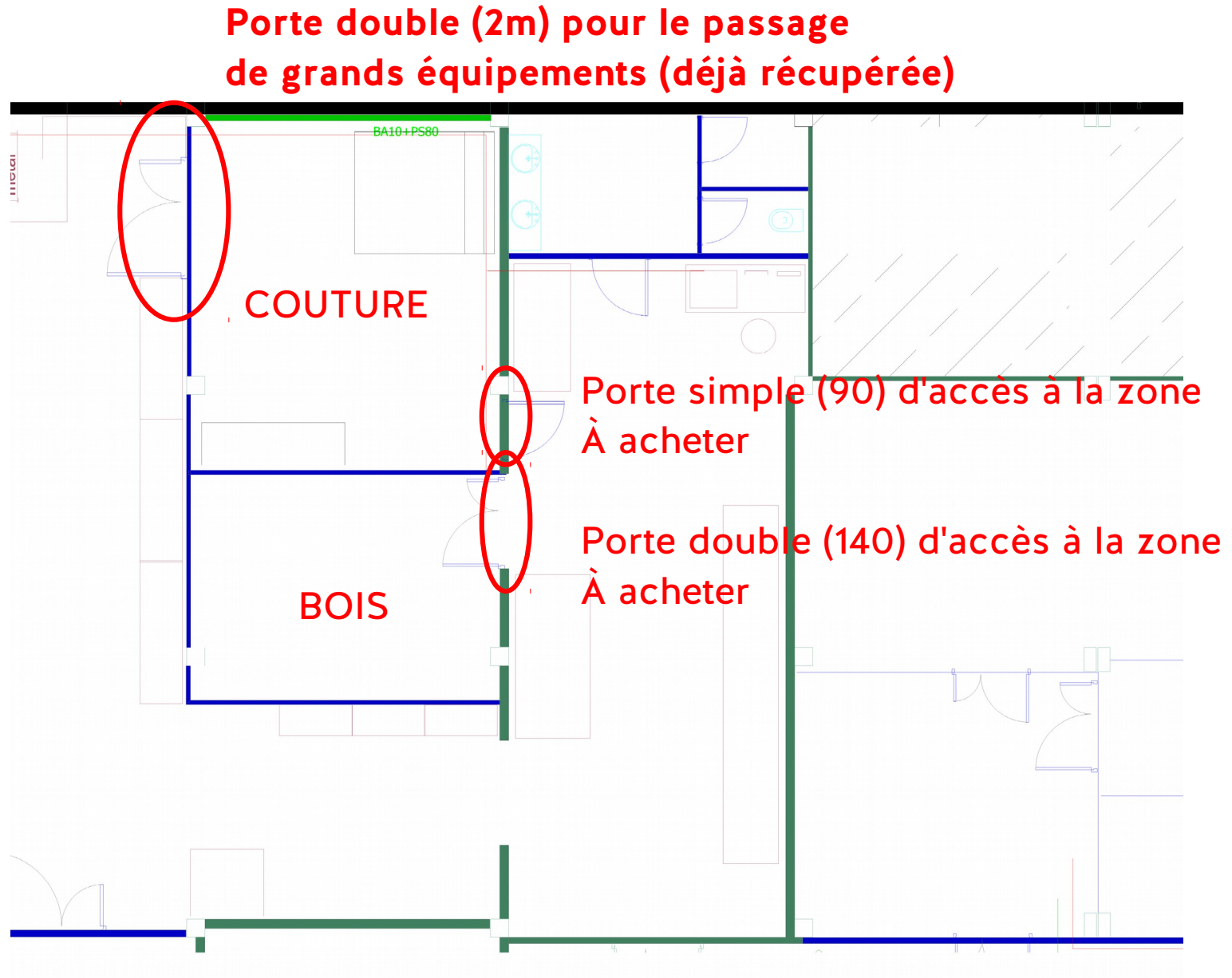
### Distribution électrique



● Tableau électriques locaux

— Chemin de câble

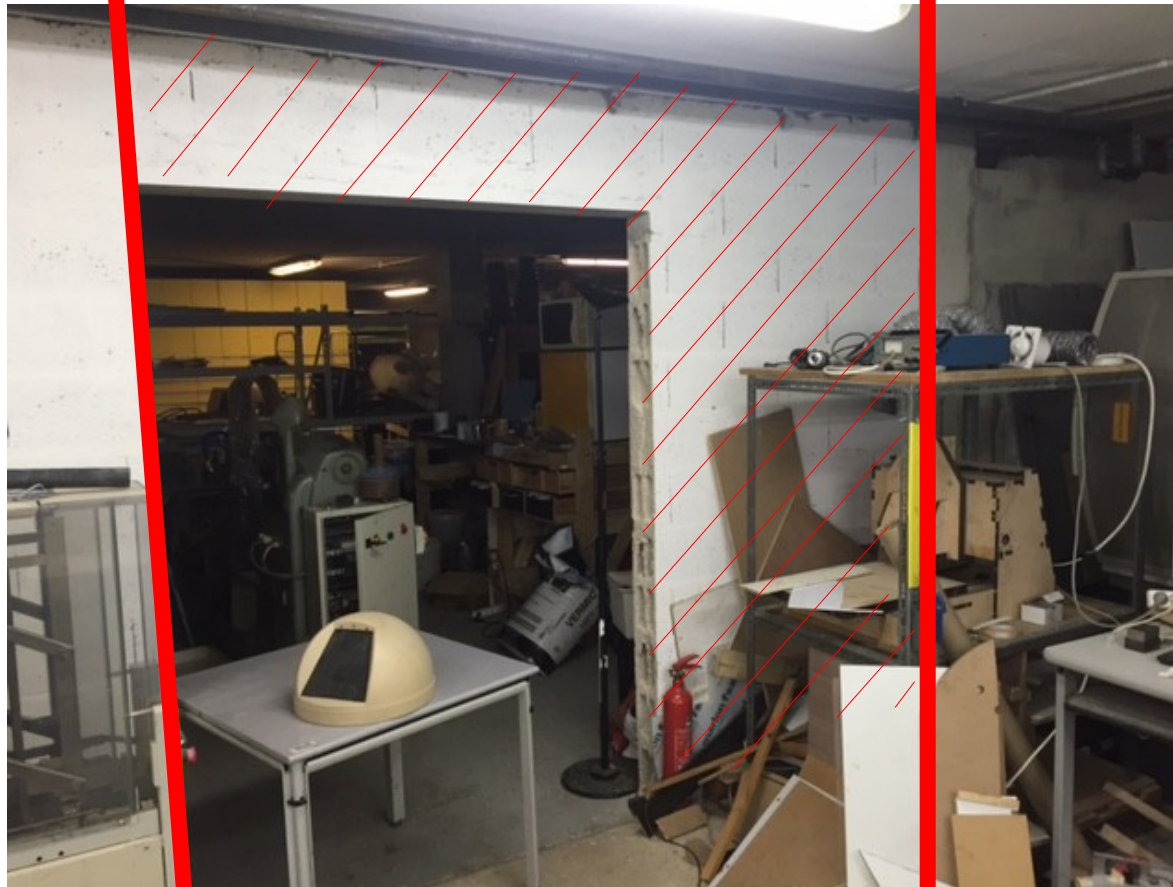
### Ouvertures



# Travaux Electrolab V2.0

*Construction d'une zone « travail du bois »*

# Ingénierie



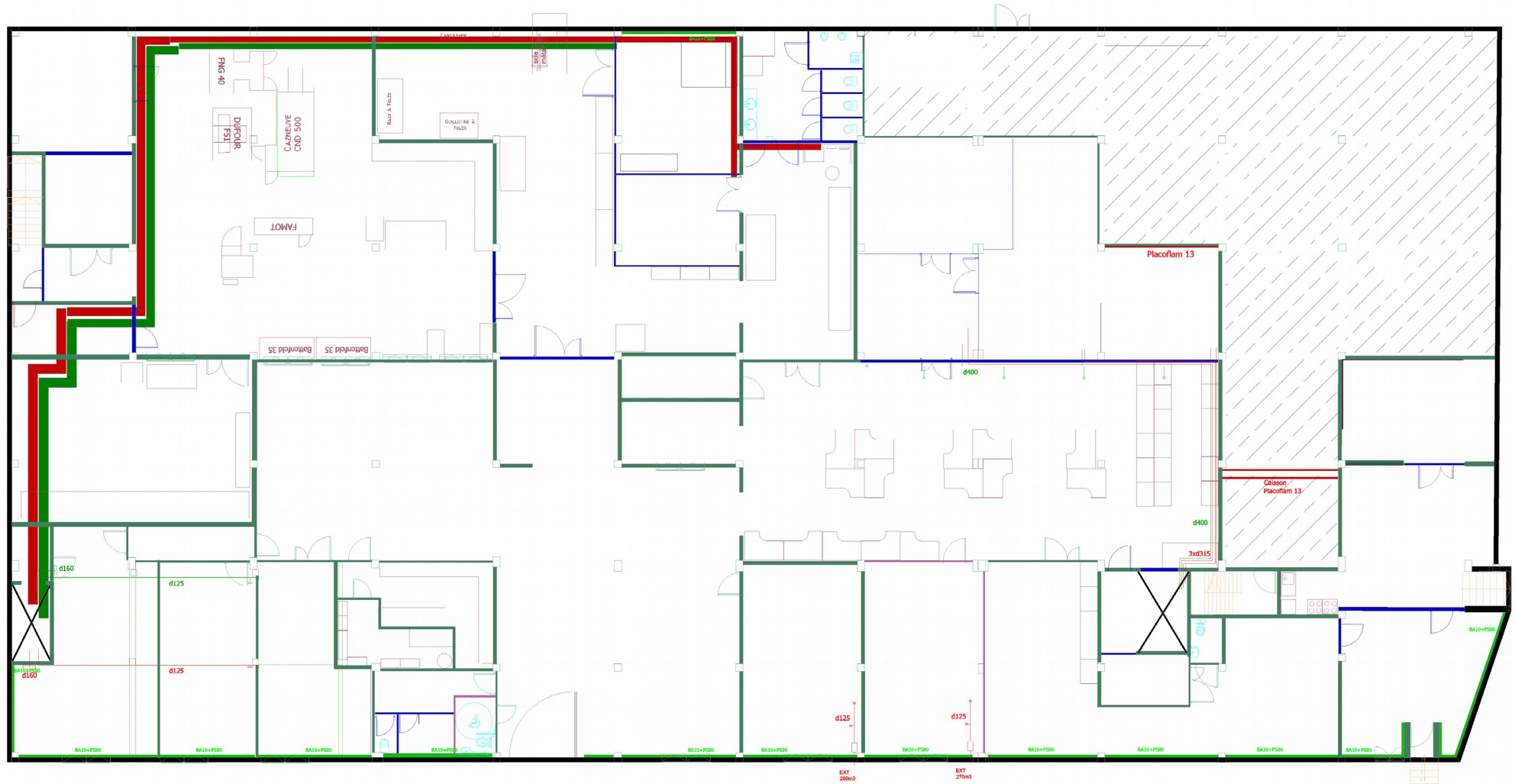
Mur à tomber pour l'installation /  
pose des portes

# Travaux Electrolab V2.0

## Construction d'une zone « travail du bois »

# Ingénierie

La ventilation de méca, à est à terme prévue selon le cheminement suivant :



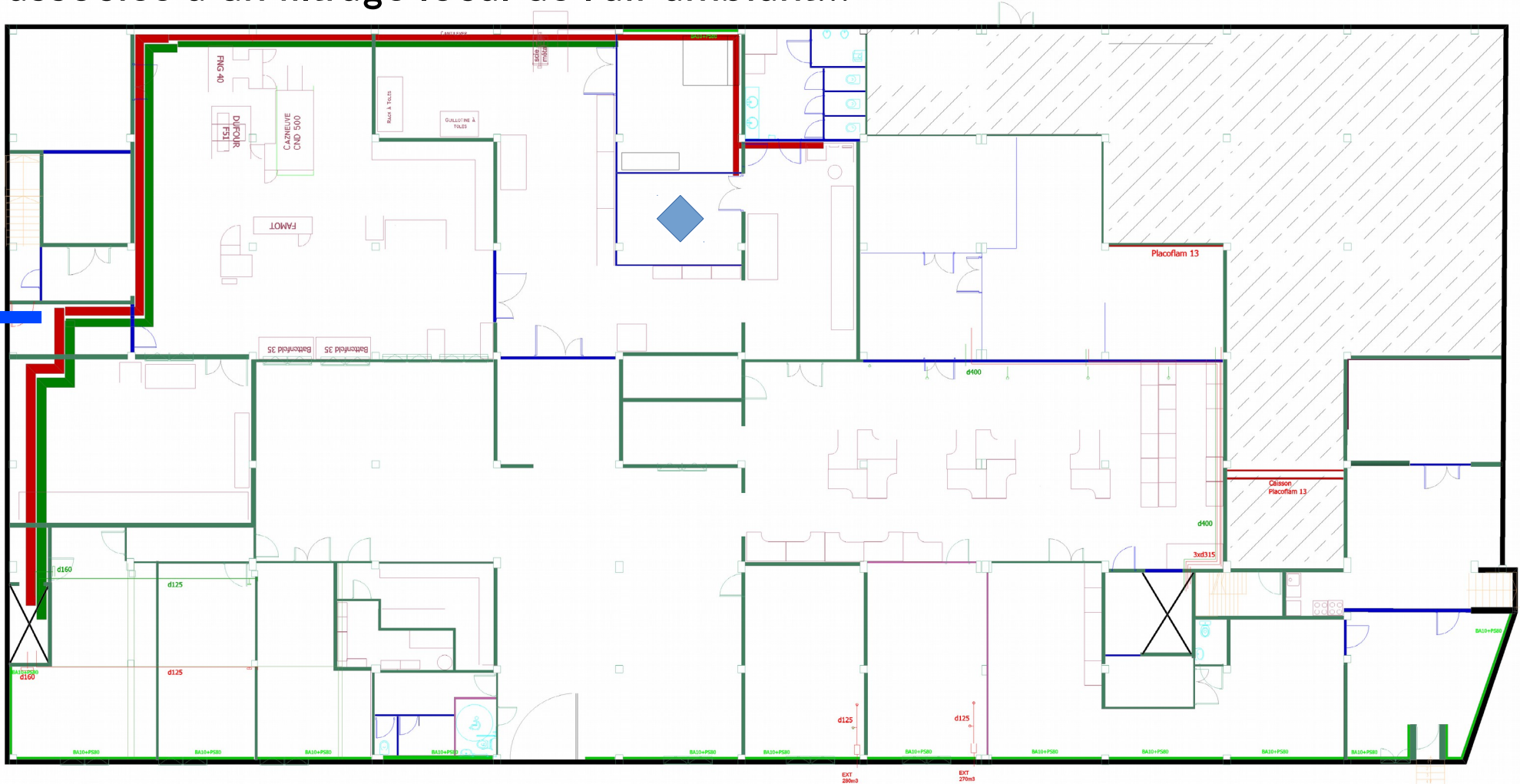


# Travaux Electrolab V2.0

## Construction d'une zone « travail du bois »

# Ingénierie

La proposition temporaire combine une première étape vers cette solution, associée à un filtrage local de l'air ambiant...



- Les murs seront montés en placo simple peau, mais avec isolation phonique.
- Sol à poncer côté bois + peinture époxy
- Moquette côté couture
- Réparation à prévoir sur l'arrivée générale d'eau
- Isolation du mur mitoyen côté couture + caisson technique pour les vannes d'eau
- Eclairage haut IRC en couture (tubes plus couteux)
- Eclairage ATEX pour bois (en stock)

# Brouzoufs et macro-planning

# Travaux Electrolab V2.0

## Construction d'une zone « travail du bois »

# Brouzoufs

- Etape -1 : vider les pièces (et démonter la sérigraphieuse)...
- Etape 0 : préliminaires
  - Découpe du mur → 100€ (benne gravats + consommables)
  - Nettoyage plafond
  - Opérations de plomberie → 250€
  - Peinture plafond → 100€ (pour les deux zones)
  - Préparation sol (ponçage léger) → 200€ (coût d'un disque + EPIs)
  - Peinture sol (zone bois only) → 150€
- Etape 1 : Construction des murs
  - Murs placo (tout inclus) → 600€
  - Portes neuves → 350€
  - Pose porte de récup' → 50€

### ETAPE -1 :

- coût (benne) : 250€

- 1we à 5 pers (10jh)

### ETAPE 0 :

- coût : 800€

- 3 à 4 we (14jh)

### ETAPE 1 :

- coût : 1000€

- 3we (14jh)



# Travaux Electrolab V2.0

## Construction d'une zone « travail du bois »

# Brouzoufs

- Etape 2 : Second œuvre
  - Revêtement mural (les deux pièces) → 200€
  - Peinture (intérieur des deux pièces) → 200€
  - Peinture (côté stock) → 100€
  - Chemin de câble → 200€
  - Eclairage couture → 350€
  - Eclairage bois → en stock
  - Prises électriques (15 pièces, étanches) → 150€
  - Goulotte électrique → 100€
- Etape 3 : Ventilation
  - Aspiration et filtration zone bois → 300€
  - Ventilation (gainés, registres, registres CF, bouches, réduction, coudes, suspentes, etc.) pour (méca / méca light / bois / couture / stock) → 3000€  
(zone méca seule serait 1300€)

### ETAPE 2 :

- coût : 1300€

- 4we (20jh)

### ETAPE 3 :

- coût : 3300€

- 2we (8jh)

# Travaux Electrolab V2.0

*Construction d'une zone « travail du bois »*

# Brouzoufs

**TOTAL : 6650€ - récup + imprévus...**

Et près de **70 jours** de travail

Répartis sur plus de **3 mois**

**Travaux Electrolab V2.0**

*Construction d'une zone « travail du bois »*

**Conclusions**

**And now ?**

- Ouverture d'une boîte de financement
  - On n'attaque pas une phase de chantier tant qu'elle n'est pas totalement financée
  - Le premier palier est à 1800€
- L'objet n'est pas de faire peur, mais bien de lancer l'opération sur le bon pied, et de s'assurer qu'on ne va pas s'arrêter au milieu du gué
- A vous la parole !