

# GUIDE DES MAKERS



**DESIGNSPARK**

# BIENVENUE!

**Chers Makers,**

Rêver, Faire, Transmettre, c'est la promesse que fait Maker Faire Paris à ses visiteurs.  
Une promesse qui ne tient que par vous.

Car c'est bien la qualité de vos projets, votre enthousiasme à les partager et la passion qui vous anime qui feront de cette Maker Faire un moment suspendu où il redevient possible de rêver. Possible de rêver un monde plus écoresponsable, où le commerce serait vraiment plus équitable, l'économie serait circulaire, et le bien être des générations présentes et futures au cœur des préoccupations.

Maker Faire Paris, à la Cité des Sciences et de l'Industrie est un symbole.  
C'est la reconnaissance d'un mouvement, celui des makers, de tous ceux qui réindustrialisent la ville de demain. À Paris, ville lumière, capitale de l'ancien monde qui se réinvente.

Nous sommes fiers de vous compter parmi nos exposants cette année. Nous espérons que vous y passerez de bons moments, que vous y ferez de belles rencontres, que vous vous<sup>®</sup> amuserez beaucoup et que de nouvelles idées émergeront.

Dans l'impatience de vous retrouver.

We are all makers !  
Bertrand

**Chers Makers,**

A travers vos projets, vos idées ou tout simplement votre volonté de créer vous êtes les principaux acteurs d'une innovation permanente, dont les limites ne sont que celles de votre propre imagination. C'est cet état d'esprit, le vôtre, qui construira notre avenir à tous et qu'il est primordial d'encourager et d'accompagner dès aujourd'hui.

C'est l'essence même de l'implication de RS à vos côtés et de notre participation à cette Maker Faire.

Nous avons hâte de vous y rencontrer, d'échanger avec vous et de vous accompagner le plus loin possible vers le monde de demain !

À bientôt,  
L'équipe RS Components





## DATES ET HORAIRES DE L'ÉVÉNEMENT

Vendredi 23 novembre (ouverte au grand public + journée éducation): 10h00 - 18h00

Samedi 24 novembre : 10h00 - 18h00

Dimanche 25 novembre : 10h00 - 19h00

DU 23 AU 25 NOVEMBRE 2018

## ADRESSE

CITE DES SCIENCES ET DE L'INDUSTRIE, 30 Avenue Corentin Cariou, 75019 Paris

## ACCÈS EXPOSANTS

Le jour du montage, vous devrez passer le filtrage de sécurité puis serez accueillis au niveau 0 de la Cité des Sciences et de l'Industrie (CSI).

Rendez-vous ensuite à l'accueil makers où nous vous remettrons un welcome pack contenant vos badges, bracelets, fiches d'informations...



Pendant l'événement, seul votre bracelet vous permettra d'accéder à la Maker Faire et de sortir ou rentrer comme vous le souhaitez





# MAKER FAIRE PARIS 2018

## VOTRE TERRAIN DE JEUX

10000 m2 de surface d'exposition.  
800 makers répartis sur plus de 250 stands  
20 conférences  
75 ateliers interactifs  
Une boîte noire de 1000 m2  
5 zones thématiques  
Des performances artistiques  
Des défilés de mode

## QUELQUES INITIATIVES DE MAKERS



LE PAVÉ, c'est la startup qui fabrique un revêtement design et personnalisé à partir de plastique recyclé! Sur Maker Faire Paris 2018, Jim et son équipe proposent aux exposants de recycler vos déchets plastiques et d'en faire la scénographie de l'édition 2019.

**TROUVER LE PAVÉ**  
Où? Niveau 1, zone 3  
Qui? Jim

Quoi? Recyclage de plastiques type PP et PEHD

Si vous êtes francilien, vous avez du entendre parler de PLATAN. Si non, patience, ça ne saurait tarder! Sur Maker Faire 2018, la startup prometteuse qui met la communication au vert va créer un Green Makey géant.

**TROUVER PLATAN**  
Où? Niveau 1, zone 3  
Qui? Laura

Quoi? Fabrication d'un Green Makey



2 jours pour graffer notre emblématique Makey, c'est le défi que nous avons lancé à Nicolas, alias UR-78, artiste issu du graffiti et du street art.

**TROUVER LA VIE, C'EST DE L'ART, PEINS TES REVES**  
Où? Niveau 0  
Qui? Nicolas  
Quoi? Graffiti, street art





# VOTRE SOIRÉE



OFFERTE PAR

**DESIGNSPARK**



DU 23 AU 25 NOVEMBRE 2018

**RS Components** vous invite à la **SOIRÉE DES MAKERS**

**VENDREDI 23 NOVEMBRE de 18h30 à 22h30**

Pour un verre de bienvenue autour de l'Atelier Géant (niveau 1, en face de la Géode)

Suivi de la célèbre paëlla géante de 19h30 à 23h00  
(au niveau 0)

**Soirée privée, places limitées, accès réservé aux exposants munis  
d'un bracelet et inscription obligatoire**

Si vous souhaitez y participer, merci de vous inscrire au plus  
tard le 26 octobre en cliquant sur [ce lien](#)







# NOUS REJOINDRE

## VENIR EN TRANSPORT EN COMMUN

Métro : ligne 7, station Porte de la Villette.

Autobus : lignes 139, 150, 152, station Porte de la Villette.

Tramway : T3b (Porte de Vincennes - Porte de la Chapelle), station Porte de la Villette.

Plus d'informations sur le site de la [RATP](#)

## VENIR PAR LA ROUTE

Paris périphérique nord, sortie Porte de la Villette.

Parc-autos payant, entrée boulevard Macdonald.

## VENIR A VÉLO

Un réseau de pistes cyclables vous permet d'atteindre la CSI depuis le centre de Paris.®

Un parking à vélos est à votre disposition sur le parvis de la CSI, au niveau de l'hôtel Forest Hill.

Stations Vélib' aux environs de la CSI. Consulter le site [Vélib](#)

## ACCES POUR LES PERSONNES A MOBILITÉ RÉDUITE

Depuis le quai du tramway et les arrêts de bus Porte de la Villette, vous accédez à la CSI directement par une rampe d'accès dont la pente est inférieure à 4%.

Contact accessibilité [info.handicap@universcience.fr](mailto:info.handicap@universcience.fr)



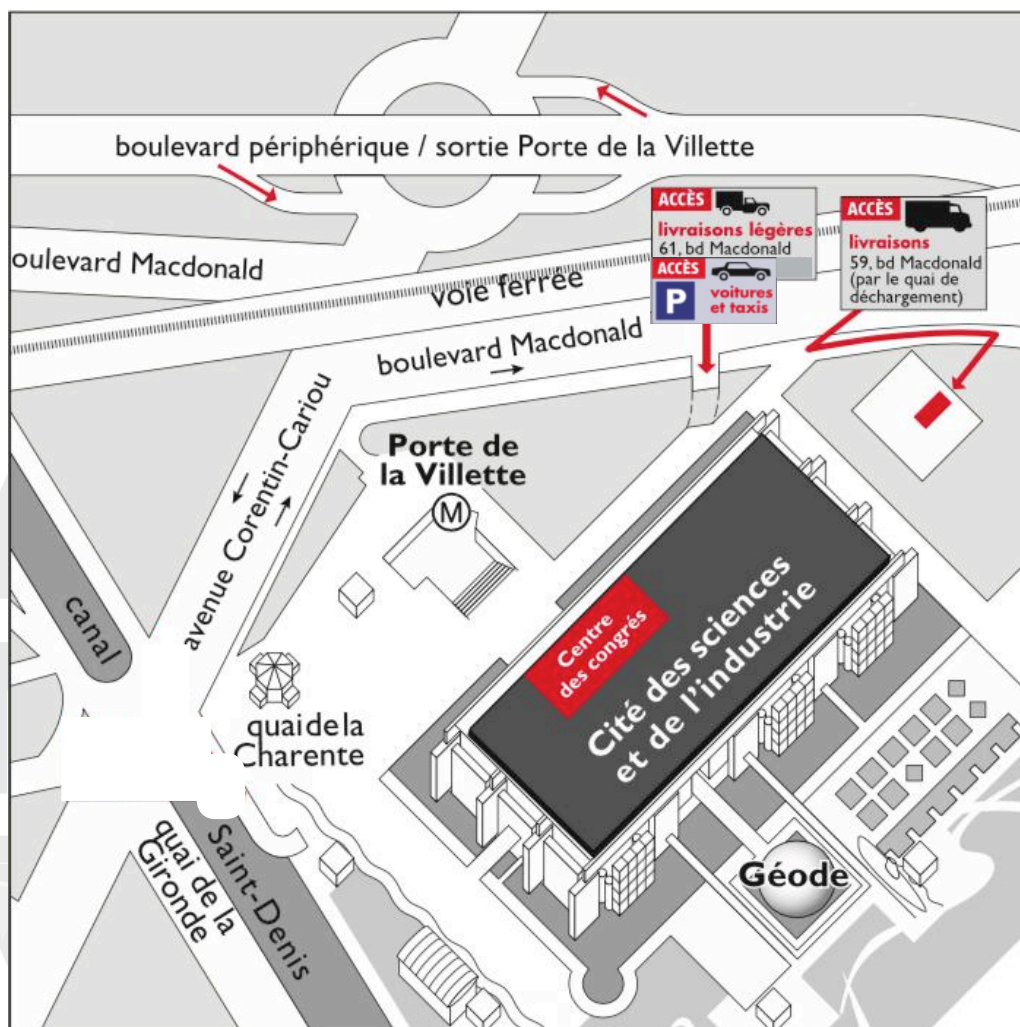
Le plan Vigipirate «alerte attentat» est actuellement en vigueur dans tous les lieux et espaces publics.

Par conséquent des contrôles et fouilles seront systématiquement prévus à toutes les entrées donnant accès à la CSI.

Merci de prévoir de l'attente et de vous munir d'une pièce d'identité.



# NOUS REJOINDRE



## PARKING

### Parking Indigo Cité des sciences et de l'industrie

61, Boulevard Macdonald, 75019 Paris

Entrée : Boulevard McDonald/Villette Nord

Renseignements et parking au 01 40 05 79 90.

Si vous êtes véhiculé, nous vous offrons le stationnement au parking de la Cité des sciences (limité à 2 tickets de 24H avec une seule sortie et à 1 véhicule par stand). Merci de me faire part de vos besoins par retour de mail avant le 26 octobre à [camillebardou@evenementdelles.fr](mailto:camillebardou@evenementdelles.fr)



Hauteur maximum du parking: 1,80 m

# VOTRE INSTALLATION

## MONTAGE

Le montage et l'installation doivent se faire en dehors des heures d'ouverture de la CSI.  
En fonction de ce qui a été convenu avec Camille :

**Jeudi 22 novembre : 20h00 - 00h00**

**Vendredi 23 novembre: 7h00 - 09h00 (créneau attribué au cas par cas, pas d'entrée possible après 8h)**

## DÉMONTAGE

Le démontage débute le dimanche 25 novembre **UNIQUEMENT A PARTIR DE 19H** et jusqu'à 22h.

Pour toute demande particulière, merci d'adresser un mail à [camillebardou@evenementdelles.fr](mailto:camillebardou@evenementdelles.fr)

## N'OUBLIEZ PAS!

- ✓ Chariot
- ✓ Plateau-roulant
- ✓ Diable
- ✓ De quoi protéger le sol (si votre stand accueille une activité salissante)
- ✓ De quoi recouvrir la nuit le matériel se trouvant sur votre stand



La circulation, l'arrêt ou le stationnement ne sont pas autorisés sur le parvis de la CSI.  
Interdiction formelle de transporter du matériel pendant l'ouverture au public de 9h30 à 18h00 (19h le dimanche).



Guide des Bonnes Pratiques à lire impérativement avant votre venue sur Maker Faire



# VOTRE INSTALLATION

Mon chargement contient du matériel très volumineux/ très lourd

OUI

NON

Je me rends au quai de déchargement  
59 Bd Mc Donald

Hauteur max 4m

Prévoir au moins 1h d'attente!!

Je vais garer mon véhicule au parking de la CSI  
61 Bd Mc Donald

Hauteur max 1,8m

Je suis autonome

A mon arrivée, je me signale auprès de  
Josselin, le responsable logistique  
Les équipes de la CSI récupèrent mon  
matériel et vont le livrer sur mon stand

Je décharge mon véhicule

Une fois mon véhicule déchargé, je vais  
directement le garer dans le parking de  
la CSI au 61 Bd Mc Donald

Hauteur max 1,8m

Je sors à pieds du parking, direction le parvis de la CSI.

Je me rends à l'accueil exposants au niveau 0.

Je récupère mon welcome pack (plan, badges, bracelets, informations...)

Je rejoins mon stand afin de l'installer.

Le référent de ma zone viendra à ma  
rencontre pendant mon installation

Je ne laisse aucun chariot/diable/autre sur mon stand



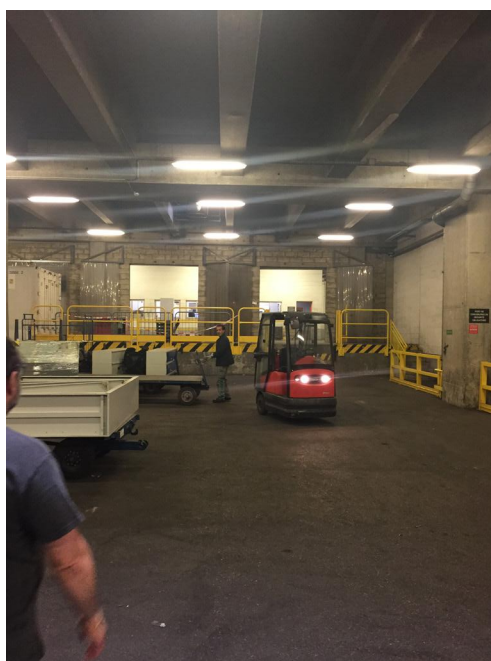


# VOTRE INSTALLATION

## LE QUAI DE DECHARGEMENT

Merci de vous y rendre uniquement si votre chargement nécessite une vraie manutention. Attention, les contraintes du site imposent un très long temps d'attente (au moins 1h). Vous gagnerez énormément de temps si vous pouvez décharger votre véhicule par vos propres moyens, cf page 12.

Les valises, chariots, diables etc sont autorisés dans la CSI avant 9h30 et dès 18h30 (19h30 le dimanche)



# VOTRE STAND

## VOTRE STAND

Votre stand sera muni des équipements suivants (selon la surface de votre stand) :

- Table(s) (2,2m x 0,75m x 0,75m ou 2mx0,5x0,75, selon la surface de votre stand) et chaises
- lot(s) de 2 grilles caddie: 2m de large x 2m de haut. (photo non contractuelle)
- 1 arrivée électrique de 600 W (adaptée selon votre demande)
- L'accès à la wifi (4 Mbs/stand)

Chaque stand aura un panneau A3 pour identifier sa structure et son projet (réalisé par nos soins et accroché sur la grille caddie).



Les systèmes d'accrochage sur les grilles caddie, de même que les rallonges et les multiprises ne sont pas fournis.

## DÉCORATION

Attention, vous ne pourrez rien accrocher aux murs.

Nous comptons sur votre créativité pour aménager votre stand et le rendre le plus accueillant et ludique possible.

Aucun carton, consommable ...ne pourra être stocké

## ÉLECTRICITÉ

L'emploi de fiches multiples est interdit, seuls les blocs ménagers en multiprises NF ou CE sont autorisés.

Les prises de courant sont disposées de manière que les canalisations mobiles aient une longueur aussi réduite que possible et ne soient pas susceptibles de faire obstacle à la circulation des personnes.





# DOCUMENTS A FOURNIR

Conformément aux conditions générales de participation ( À retrouver sur [notre site](#)) que vous avez accepté lors de votre candidature, vous devrez être en capacité de fournir sur demande les documents suivants :

- ✓ Une attestation d'assurance Responsabilité Civile vous couvrant sur la période de l'événement
- ✓ Les certificats M1, M2 et M3 des matériaux utilisés (kakémonos, bâches, coton graté, moquette éventuelle, etc.)
- ✓ Les PV de conformité de vos machines et installations.



La non présentation de ces documents pourra entrainer le refus de votre installation



Merci de nous retourner par mail les documents suivants:

- ✓ La fiche de confirmation de réception du Guide des bonnes pratiques (jointe à ce mail)
- ✓ La fiche de déclaration de machine en fonctionnement (jointe à ce mail)

N.B. Une police d'assurance couvrant l'événement est prise par l'organisateur Maker Faire France





# OÙ MANGER? OÙ DORMIR ?

## RESTAURATION

Le petit déjeuner des makers : un moment convivial pour échanger avant de commencer la journée chaque matin de 08h00 à 09h00 sur le stand Leroy Merlin (Niveau 1)

Une offre de restauration avec plusieurs restaurants sera proposée au sein de Maker Faire Paris par la CSI et dans Vill'up, le centre commercial mitoyen. Les repas seront à votre charge.

## HÔTELS

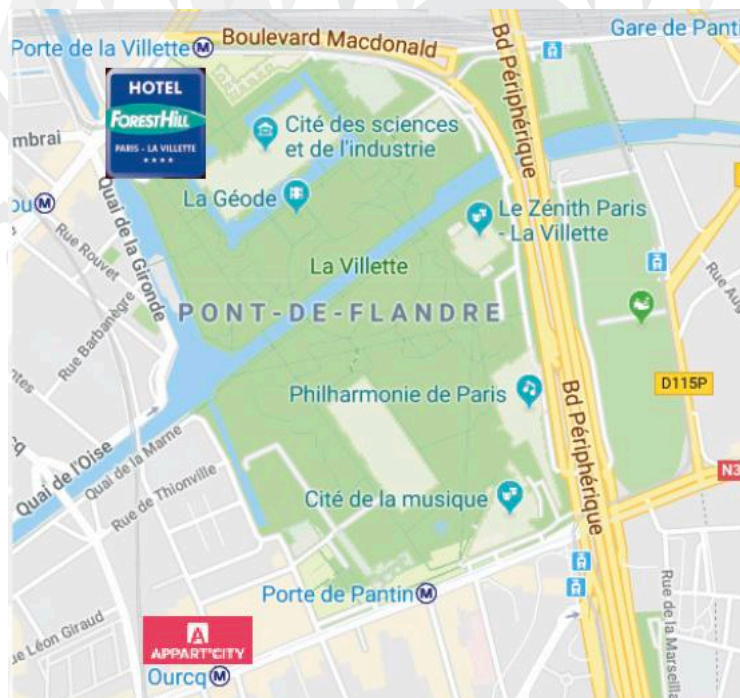
Vous trouverez une dizaine d'hôtels dans les environs de la CSI, parmi ceux-ci, nous avons négocié deux offres dans le cadre de Maker Faire Paris 2018:

### Hôtel Forest Hill

28ter Avenue Corentin Cariou, 75019 Paris  
chambre simple à 120 euros/ double à 130 euros  
code: MAKER

### Appart City

157 Avenue Jean Jaures, 75019 PARIS  
8% de réduction sur le meilleur prix de la chambre du jour ainsi que sur le tarif non remboursable.  
code: MAKERFAIRE







# SOYONS CONNECTÉS

Vous participez à Maker Faire Paris 2018, faites-le savoir ! Sur les réseaux sociaux, n'hésitez pas à nous tagger et à relayer nos posts

Vous trouverez [ici](#) nos visuels



n'hésitez pas à nous tagger, à relayer nos posts ou à créer les vôtres  
#MFP18

[Informations et billetterie](#)



# CONTACTS

Responsable Maker Faire Paris

**Mélanie Briffaux**

[melanie.briffaux@makerfairefrance.com](mailto:melanie.briffaux@makerfairefrance.com)

Responsable programmation

**Bertrand Baudry**

[bertrand.baudry@makerfairefrance.com](mailto:bertrand.baudry@makerfairefrance.com)

+33 7 69 16 59 19

Relations Makers & Exposants

**Camille Bardou**

[camillebardou@evenementdelles.fr](mailto:camillebardou@evenementdelles.fr)

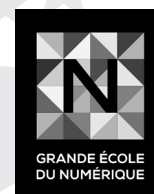
+33 6 46 72 70 58

Maker Faire France

[contact@makerfairefrance.com](mailto:contact@makerfairefrance.com)



# NOS PARTENAIRES



en date du 15/10/18

