

GUIDE DES MAKERS



DESIGNSPARK

BIENVENUE!

Chers Makers,

Rêver, Faire, Transmettre, c'est la promesse que fait Maker Faire Paris à ses visiteurs.
Une promesse qui ne tient que par vous.

Car c'est bien la qualité de vos projets, votre enthousiasme à les partager et la passion qui vous anime qui feront de cette Maker Faire un moment suspendu où il redevient possible de rêver. Possible de rêver un monde plus écoresponsable, où le commerce serait vraiment plus équitable, l'économie serait circulaire, et le bien être des générations présentes et futures au cœur des préoccupations.

Maker Faire Paris, à la Cité des Sciences et de l'Industrie est un symbole.
C'est la reconnaissance d'un mouvement, celui des makers, de tous ceux qui réindustrialisent la ville de demain. À Paris, ville lumière, capitale de l'ancien monde qui se réinvente.

Nous sommes fiers de vous compter parmi nos exposants cette année. Nous espérons que vous y passerez de bons moments, que vous y ferez de belles rencontres, que vous vous® amuserez beaucoup et que de nouvelles idées émergeront.

Dans l'impatience de vous retrouver.

We are all makers !
Bertrand

Chers Makers,

A travers vos projets, vos idées ou tout simplement votre volonté de créer vous êtes les principaux acteurs d'une innovation permanente, dont les limites ne sont que celles de votre propre imagination. C'est cet état d'esprit, le vôtre, qui construira notre avenir à tous et qu'il est primordial d'encourager et d'accompagner dès aujourd'hui.

C'est l'essence même de l'implication de RS à vos côtés et de notre participation à cette Maker Faire.

Nous avons hâte de vous y rencontrer, d'échanger avec vous et de vous accompagner le plus loin possible vers le monde de demain !

À bientôt,
L'équipe RS Components





DATES ET HORAIRES DE L'ÉVÉNEMENT

Vendredi 23 novembre (ouverte au grand public + journée éducation): 10h00 - 18h00

Samedi 24 novembre : 10h00 - 18h00

Dimanche 25 novembre : 10h00 - 19h00

DU 23 AU 25 NOVEMBRE 2018

ADRESSE

CITE DES SCIENCES ET DE L'INDUSTRIE, 30 Avenue Corentin Cariou, 75019 Paris

ACCÈS EXPOSANTS

Le jour du montage, vous devrez passer le filtrage de sécurité puis serez accueillis au niveau 0 de la Cité des Sciences et de l'Industrie (CSI).

Rendez-vous ensuite à l'accueil makers où nous vous remettrons un welcome pack contenant vos badges, bracelets, fiches d'informations...



Pendant l'événement, seul votre bracelet vous permettra d'accéder à la Maker Faire et de sortir ou rentrer comme vous le souhaitez





VOTRE SOIRÉE



OFFERTE PAR

DESIGNSPARK



DU 23 AU 25 NOVEMBRE 2018

RS Components vous invite à la **SOIRÉE DES MAKERS**

VENDREDI 23 NOVEMBRE de 18h30 à 22h30

Pour un verre de bienvenue autour de l'Atelier Géant (niveau 1, en face de la Géode)

Suivi de la célèbre paëlla géante de 19h30 à 23h00
(au niveau 0)

**Soirée privée, places limitées, accès réservé aux exposants munis
d'un bracelet et inscription obligatoire**

Si vous souhaitez y participer, merci de vous inscrire au plus
tard le 12 novembre en cliquant sur [ce lien](#)





NOUS REJOINDRE

VENIR EN TRANSPORT EN COMMUN

Métro : ligne 7, station Porte de la Villette.

Autobus : lignes 139, 150, 152, station Porte de la Villette.

Tramway : T3b (Porte de Vincennes - Porte de la Chapelle), station Porte de la Villette.

Plus d'informations sur le site de la [RATP](#)

VENIR PAR LA ROUTE

Paris périphérique nord, sortie Porte de la Villette.

Parc-autos payant, entrée boulevard Macdonald.

VENIR A VÉLO

Un réseau de pistes cyclables vous permet d'atteindre la CSI depuis le centre de Paris.®

Un parking à vélos est à votre disposition sur le parvis de la CSI, au niveau de l'hôtel Forest Hill.

Stations Vélib' aux environs de la CSI. Consulter le site [Vélib](#)

ACCES POUR LES PERSONNES A MOBILITÉ RÉDUITE

Depuis le quai du tramway et les arrêts de bus Porte de la Villette, vous accédez à la CSI directement par une rampe d'accès dont la pente est inférieure à 4%.

Contact accessibilité info.handicap@universcience.fr



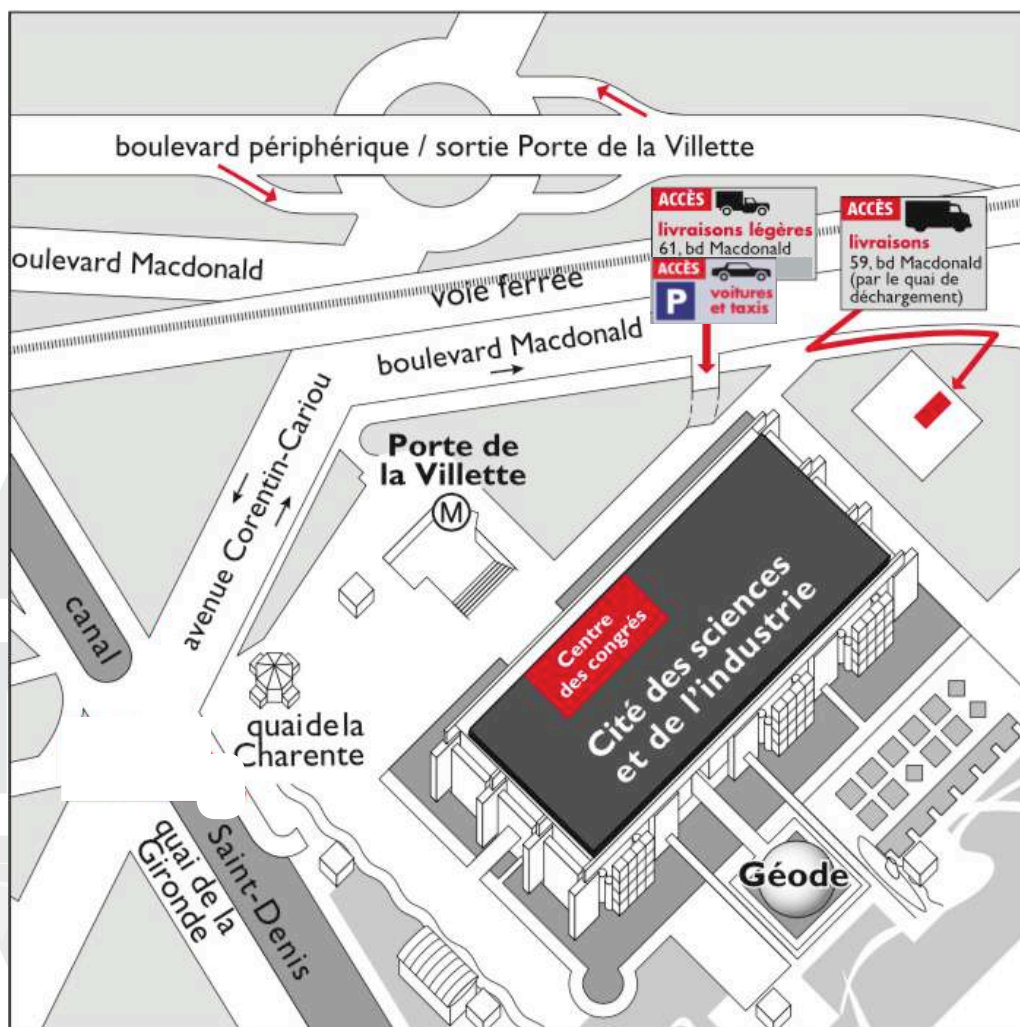
Le plan Vigipirate «alerte attentat» est actuellement en vigueur dans tous les lieux et espaces publics.

Par conséquent des contrôles et fouilles seront systématiquement prévus à toutes les entrées donnant accès à la CSI.

Merci de prévoir de l'attente et de vous munir d'une pièce d'identité.



NOUS REJOINDRE



PARKING

Parking Indigo Cité des sciences et de l'industrie

61, Boulevard Macdonald, 75019 Paris

Entrée : Boulevard McDonald/Villette Nord

Renseignements et parking au 01 40 05 79 90.

Si vous êtes véhiculé, nous vous offrons le stationnement au parking de la Cité des sciences (limité à 2 tickets de 24H avec une seule sortie et à 1 véhicule par stand). Merci de me faire part de vos besoins par retour de mail avant le 12 novembre à camillebardou@evenementdelles.fr



Hauteur maximum du parking: 1,80 m



VOTRE INSTALLATION

MONTAGE

Le montage et l'installation doivent se faire en dehors des heures d'ouverture de la CSI.
En fonction de ce qui a été convenu avec Camille :

Jeudi 22 novembre : 20h00 - 00h00

Vendredi 23 novembre: 7h00 - 09h00 (créneau attribué au cas par cas, pas d'entrée possible après 8h)

DÉMONTAGE

Le démontage débute le dimanche 25 novembre **UNIQUEMENT A PARTIR DE 19H** et jusqu'à 22h.

Pour toute demande particulière, merci d'adresser un mail à camillebardou@evenementdelles.fr

N'OUBLIEZ PAS!

- ✓ Chariot
- ✓ Plateau-roulant
- ✓ Diable
- ✓ De quoi protéger le sol (si votre stand accueille une activité salissante)
- ✓ De quoi recouvrir la nuit le matériel se trouvant sur votre stand



La circulation, l'arrêt ou le stationnement ne sont pas autorisés sur le parvis de la CSI.
Interdiction formelle de transporter du matériel pendant l'ouverture au public de 9h30 à 18h00 (19h le dimanche).



Guide des Bonnes Pratiques à lire impérativement avant votre venue sur Maker Faire



VOTRE INSTALLATION

Mon chargement contient du matériel très volumineux/ très lourd

OUI

NON

Je me rends au quai de déchargement
59 Bd Mc Donald

Hauteur max 4m

Prévoir au moins 1h d'attente!!

A mon arrivée, je me signale auprès de
Josselin, le responsable logistique
Les équipes de la CSI récupèrent mon
matériel et vont le livrer sur mon stand

Une fois mon véhicule déchargé, je vais
directement le garer dans le parking de
la CSI au 61 Bd Mc Donald

Hauteur max 1,8m

Je sors à pieds du parking, direction le parvis de la CSI.

Je me rends à l'accueil exposants au niveau 0.

Je récupère mon welcome pack (plan, badges, bracelets, informations...)

Je rejoins mon stand afin de l'installer.

Le référent de ma zone viendra à ma
rencontre pendant mon installation

Je ne laisse aucun chariot/diable/autre sur mon stand

Je vais garer mon véhicule au parking de la CSI
61 Bd Mc Donald

Hauteur max 1,8m

Je suis autonome

Je décharge mon véhicule

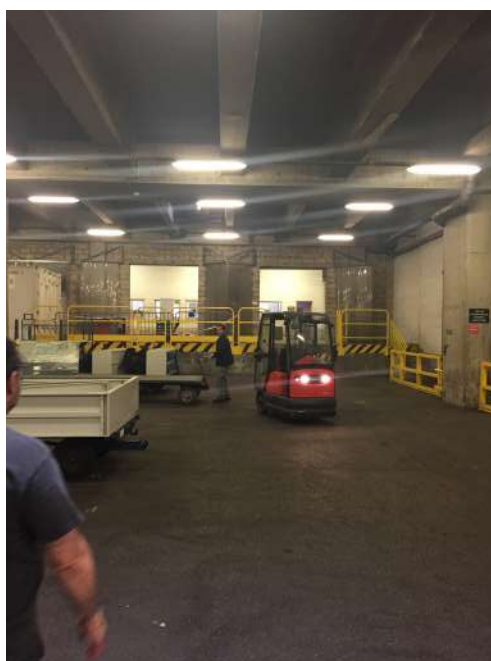


VOTRE INSTALLATION

LE QUAI DE DECHARGEMENT

Merci de vous y rendre uniquement si votre chargement nécessite une vraie manutention. Attention, les contraintes du site imposent un très long temps d'attente (au moins 1h). Vous gagnerez énormément de temps si vous pouvez décharger votre véhicule par vos propres moyens, cf page 12.

Les valises, chariots, diables etc sont autorisés dans la CSI avant 9h30 et dès 18h30 (19h30 le dimanche)



VOTRE STAND

VOTRE STAND

Votre stand sera muni des équipements suivants (selon la surface de votre stand) :

- Table(s) (2,2m x 0,75m x 0,75m ou 2mx0,5x0,75, selon la surface de votre stand) et chaises
- lot(s) de 2 grilles caddie: 2m de large x 2m de haut. (photo non contractuelle)
- 1 arrivée électrique de 600 W (adaptée selon votre demande)
- L'accès à la wifi (4 Mbs/stand)

Chaque stand aura un panneau A3 pour identifier sa structure et son projet (réalisé par nos soins et accroché sur la grille caddie).



Les systèmes d'accrochage sur les grilles caddie, de même que les rallonges et les multiprises ne sont pas fournis.

DÉCORATION

Attention, vous ne pourrez rien accrocher aux murs.

Nous comptons sur votre créativité pour aménager votre stand et le rendre le plus accueillant et ludique possible.

Aucun carton, consommable ...ne pourra être stocké

ÉLECTRICITÉ

L'emploi de fiches multiples est interdit, seuls les blocs ménagers en multiprises NF ou CE sont autorisés.

Les prises de courant sont disposées de manière que les canalisations mobiles aient une longueur aussi réduite que possible et ne soient pas susceptibles de faire obstacle à la circulation des personnes.



DOCUMENTS A FOURNIR

Conformément aux conditions générales de participation (À retrouver sur [notre site](#)) que vous avez accepté lors de votre candidature, vous devrez être en capacité de fournir sur demande les documents suivants :

- ✓ Une attestation d'assurance Responsabilité Civile vous couvrant sur la période de l'événement
- ✓ Les certificats M1, M2 et M3 des matériaux utilisés (kakémonos, bâches, coton graté, moquette éventuelle, etc.)
- ✓ Les PV de conformité de vos machines et installations.



La non présentation de ces documents pourra entrainer le refus de votre installation



Merci de nous retourner par mail les documents suivants:

- ✓ La fiche de confirmation de réception du Guide des bonnes pratiques (jointe à ce mail)
- ✓ La fiche de déclaration de machine en fonctionnement (jointe à ce mail)

N.B. Une police d'assurance couvrant l'événement est prise par l'organisateur Maker Faire France





OÙ MANGER? OÙ DORMIR ?

RESTAURATION

Le petit déjeuner des makers : un moment convivial pour échanger avant de commencer la journée chaque matin de 08h00 à 09h00 sur le stand Leroy Merlin (Niveau 1)

Une offre de restauration avec plusieurs restaurants sera proposée au sein de Maker Faire Paris par la CSI et dans Vill'up, le centre commercial mitoyen. Les repas seront à votre charge.

HÔTELS

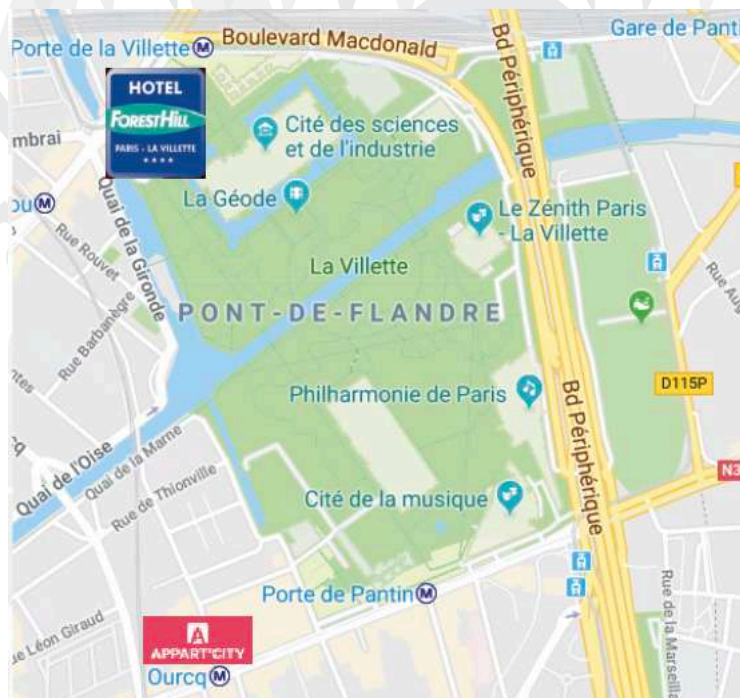
Vous trouverez une dizaine d'hôtels dans les environs de la CSI, parmi ceux-ci, nous avons négocié deux offres dans le cadre de Maker Faire Paris 2018:

Hôtel Forest Hill

28ter Avenue Corentin Cariou, 75019 Paris
chambre simple à 120 euros/ double à 130 euros
code: MAKER

Appart City

157 Avenue Jean Jaures, 75019 PARIS
8% de réduction sur le meilleur prix de la chambre du jour ainsi que sur le tarif non remboursable.
code: MAKERFAIRE





SOYONS CONNECTÉS

Vous participez à Maker Faire Paris 2018, faites-le savoir ! Sur les réseaux sociaux, n'hésitez pas à nous tagger et à relayer nos posts

Vous trouverez [ici](#) nos visuels



n'hésitez pas à nous tagger, à relayer nos posts ou à créer les vôtres
#MFP18

[Informations et billetterie](#)



CONTACTS

Responsable Maker Faire Paris

Mélanie Briffaux

melanie.briffaux@makerfairefrance.com

Responsable programmation

Bertrand Baudry

bertrand.baudry@makerfairefrance.com

+33 7 69 16 59 19

Relations Makers & Exposants

Camille Bardou

camillebardou@evenementdelles.fr

+33 6 46 72 70 58

Maker Faire France

contact@makerfairefrance.com

NOS PARTENAIRES



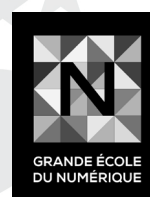
MAIRIE DE PARIS



DESIGN SPARK



IFIXIT



Maddyness



marie claire



en date du 15/10/18

Maker Faire Paris

★ LE FESTIVAL DE L'INNOVATION ET DE LA CRÉATIVITÉ ★

